

SYMBOLS / ABBÜRZUNGEN

Table with 3 columns of symbols and their corresponding abbreviations for construction elements like floor, walls, doors, and structural details.

MATERIALIEN

Table showing material symbols for concrete, brick, insulation, and other building materials.

WICHTIG: Die Brandschutzanforderungen... Die Darstellung der Brandschutzanforderung erfolgt zusätzlich zur Beschriftung durch eine farbliche Hervorhebung der Wände.

Color key for fire protection requirements: F30 (yellow), F60 (orange), F90 (red), Brandwand (purple).

OBERFLÄCHENQUALITÄTEN

Table listing surface quality requirements for walls, floors, and ceilings, including material type and finish.

SYMBOLS

Table defining symbols for room descriptions, door descriptions, sun protection, and hints.

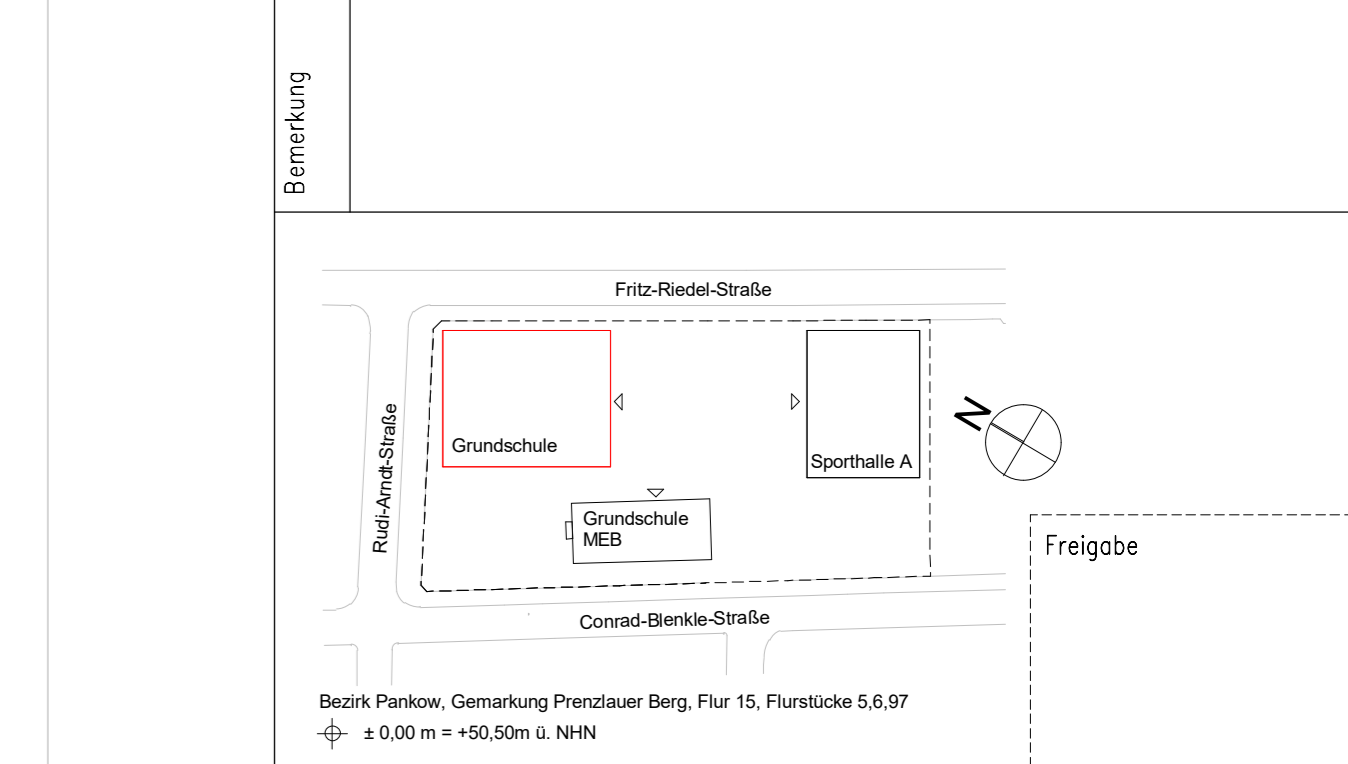
- HINWEISE: Tür- und Brüstungshöhen beziehen sich auf OK Fertigtürrahmen... Alle Maße und Konstruktionsangaben sind vor der Ausführung vom Unternehmer zu prüfen.

PLANFREIGABE

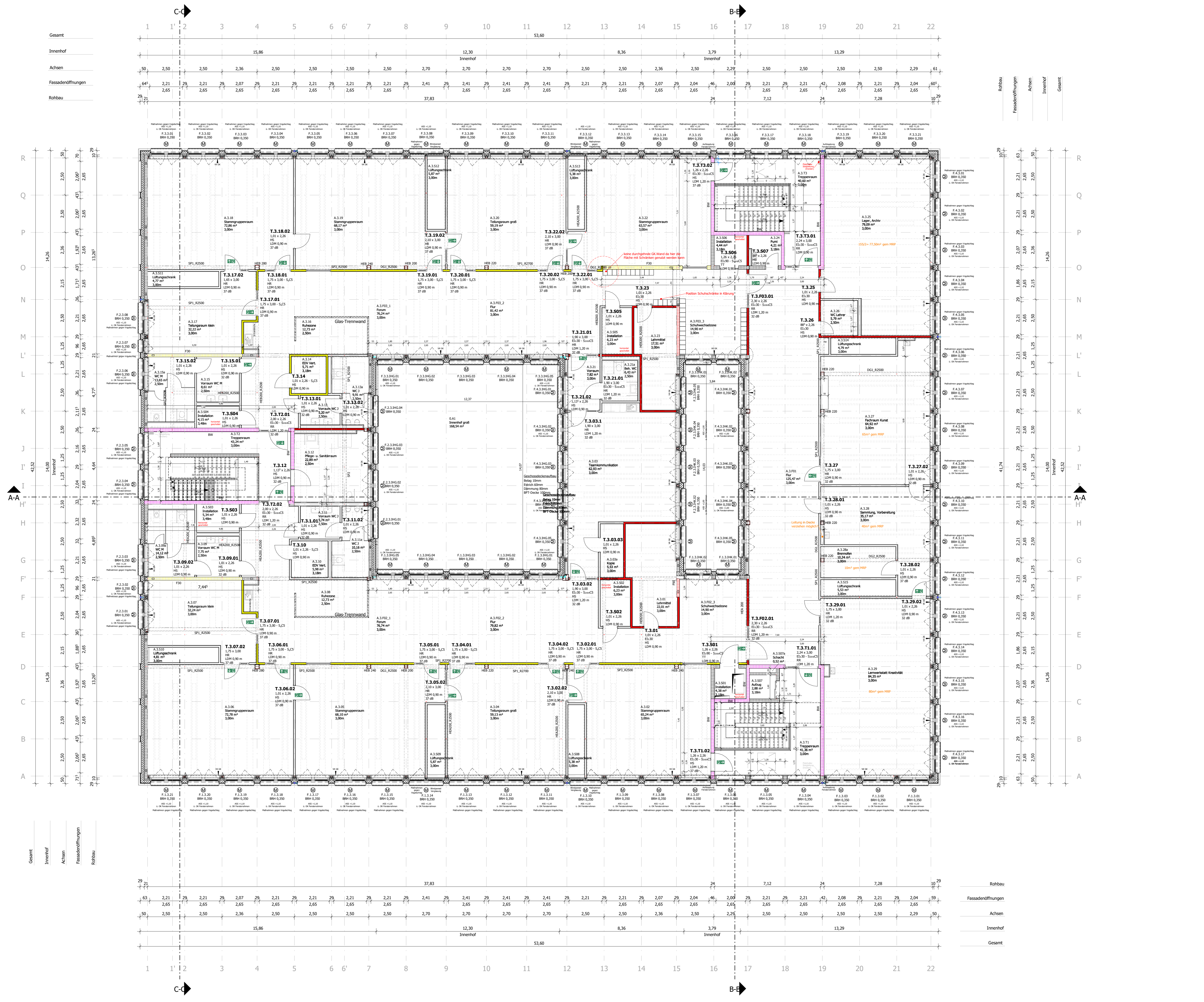
Zeichnung geprüft und zur Ausführung freigegeben... Datum, Bauherr/Vertreter

Table with 4 columns: Index, Datum, Name, Änderung.

Table with 2 columns: Bemerkung, Content.



Project information table including address, client, contractor (GOLDBECK), and drawing details.



Vertical text on the left side of the page, likely a project title or reference information.