

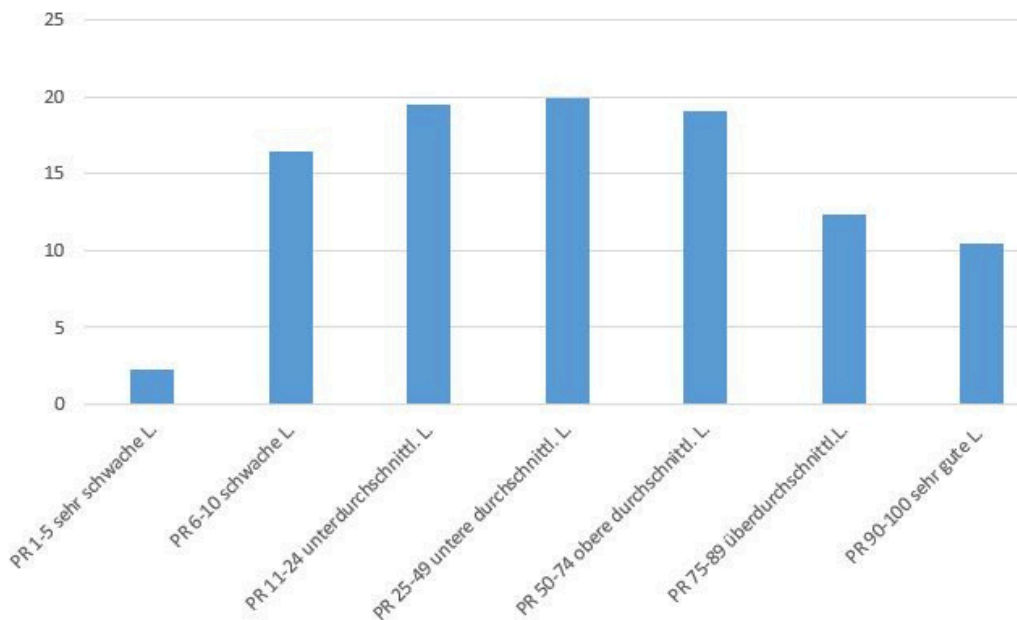


# SCHULBRIEF

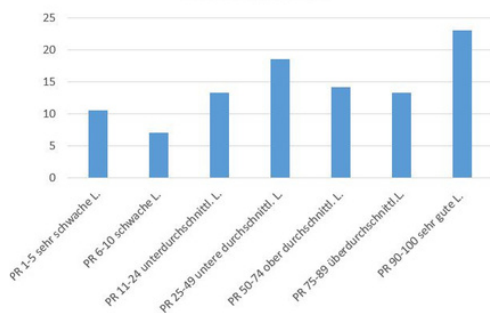
## Evaluation Leseleistungen

Texte lesen und verstehen zu können – eine der zentralen Kompetenzen, die die Schule vermitteln muss. Lesekompetenz versetzt die Schüler\*innen in die Lage, eigenverantwortlich zu lernen und zu arbeiten. Sie ist notwendig für den Beruf und für die Teilnahme am gesellschaftlichen Leben. Wer verschiedenste Texte lesen und verstehen kann, hat gute Voraussetzungen, um erfolgreich, mit Freude und Neugier zu lernen. Deshalb evaluieren wir regelmäßig die Leseleistungen unserer Schüler\*innen, um unsere Arbeit zu reflektieren. So nehmen seit 2022 alle Lernenden der Klasse 1 bis 4 an dem Lesetest STOLLE teil und wir werten die Ergebnisse kritisch aus, um Konsequenzen für unsere Arbeit daraus abzuleiten. Heute möchte ich Ihnen die Ergebnisse der letzten Jahre vorstellen.

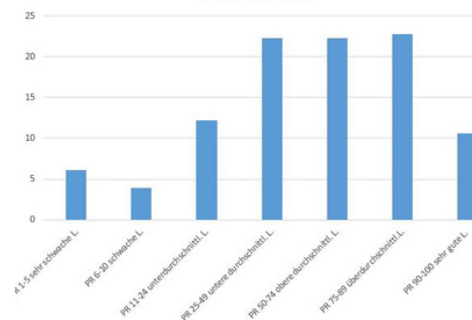
Klasse 1 bis 4 2024



Klasse 1 bis 4 2022



Klasse 1 bis 4 2023



Ein Viertel unserer Schüler\*innen der Klassenstufe 1 bis 4 erreichten in diesem Jahr überdurchschnittliche und sehr gute Leseleistungen. Der Anteil ist geringer als in den vergangenen Jahren. Entsprechende Maßnahmen zur weiteren Förderung der starken Leser\*innen werden wir ableiten. Der Anteil der Schüler\*innen mit sehr schwachen Leseleistungen ist sehr gering und im Vergleich zu den letzten Jahren weiterhin gesunken. Dies zeigt, dass eingeleitete Maßnahmen zur Leseförderung als effektiv einzuschätzen sind. Um die Entwicklungen der Leseleistungen einzelner Lerngruppen einzuschätzen, lohnt ein Blick in die folgenden Grafiken, die die Entwicklungen der Leseleistungen der jeweiligen Gruppe über die letzten drei Jahre in den Blick nehmen.

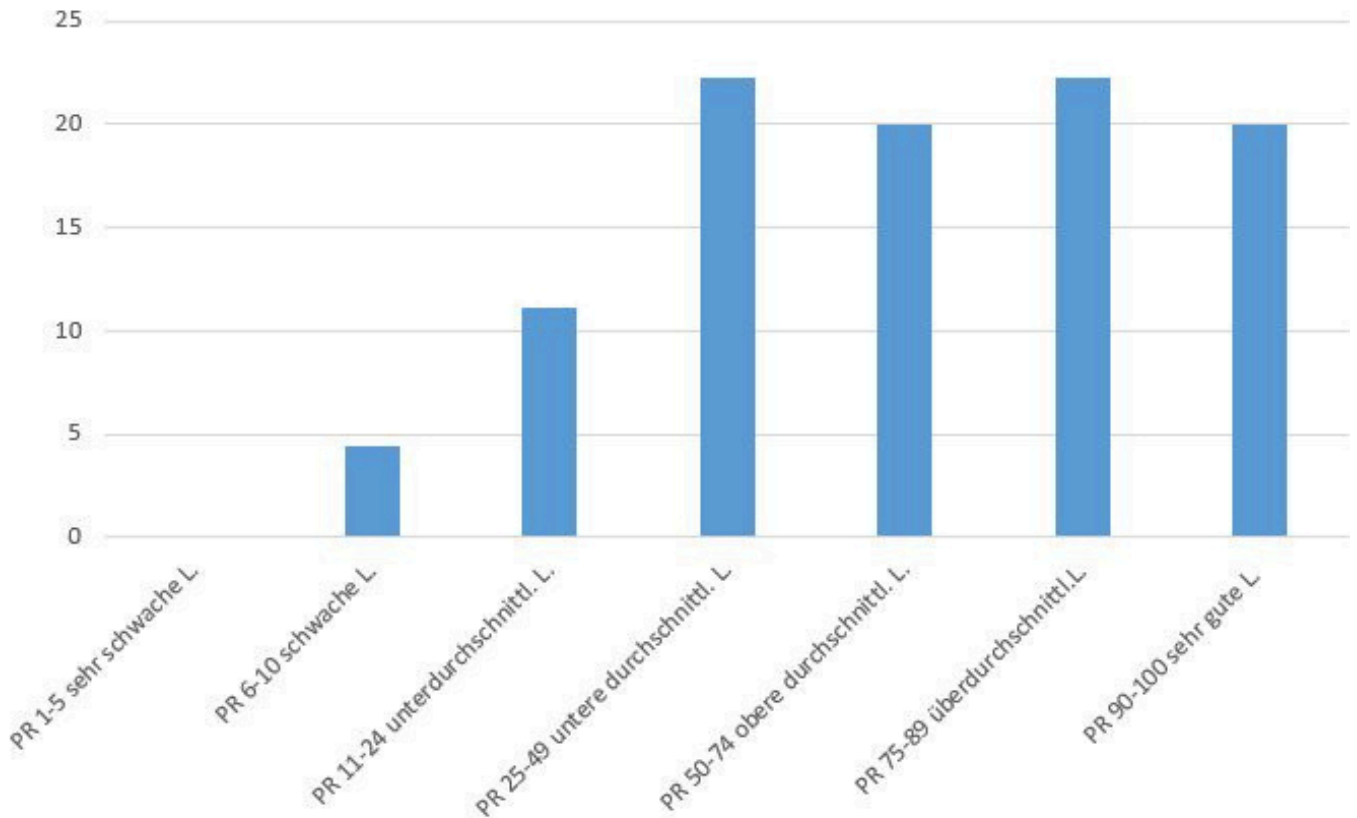


# SCHULBRIEF

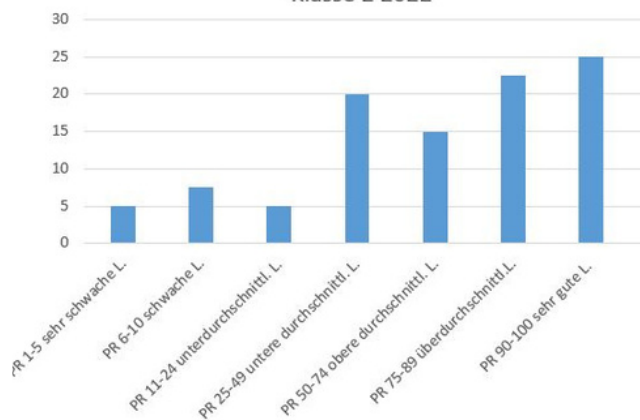
## Evaluation Leseleistungen

Hier sehen Sie die evaluierten Leseleistungen unserer Schüler\*innen die 2022 im zweiten Schulbesuchsjahr und in diesem Jahr Schüler\*innen des vierten Schulbesuchsjahr waren.

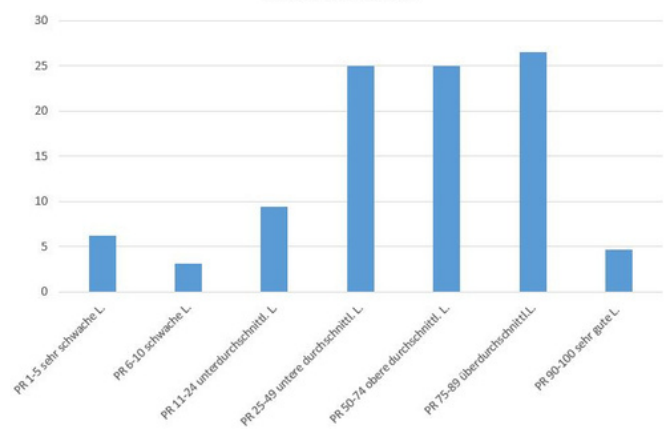
Ende Klasse 4 2024



Klasse 2 2022



Ende Klasse 3 2023



“ Es ist gelungen, alle im Jahr 2022 schwachen Leser\*innen so zu fördern, dass in diesem Schuljahr keine der Kinder mehr schwache Leseleistungen aufzeigten. Auch der Anteil der Gruppe der Schüler\*innen mit starken Leseleistungen hat von 2023 bis 2024 wieder zugenommen. ”

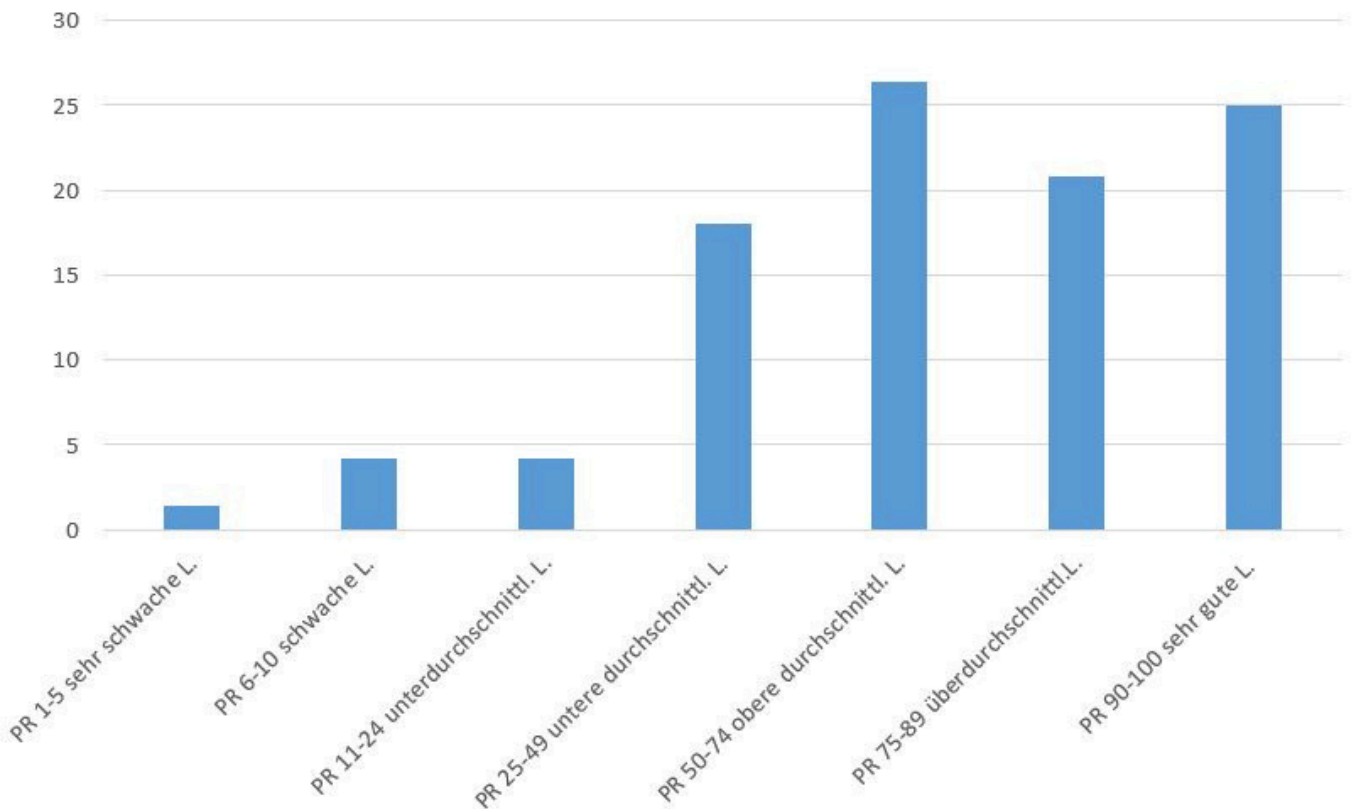


# SCHULBRIEF

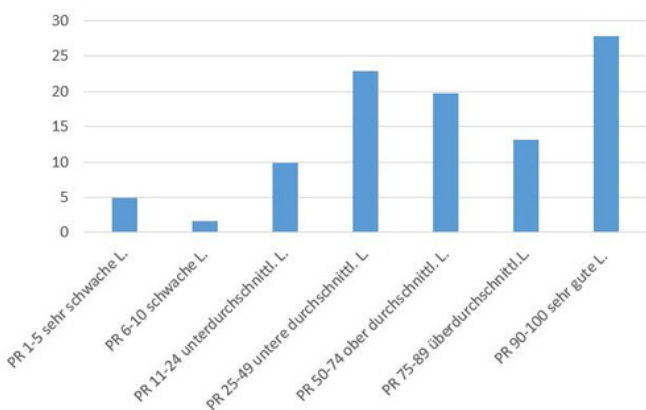
## Evaluation Leseleistungen

Hier sehen Sie die evaluierten Leseleistungen unserer Schüler\*innen die 2022 im ersten Schulbesuchsjahr und in diesem Jahr Schüler\*innen des dritten Schulbesuchsjahrs waren.

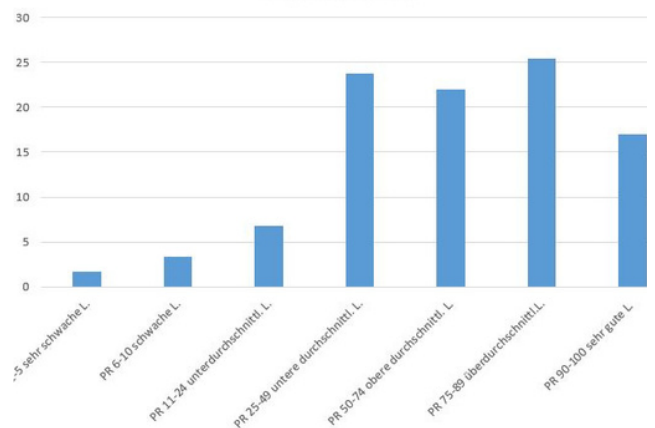
Ende Klasse 3 2024



Klasse 1 2022



Ende Klasse 2 2023



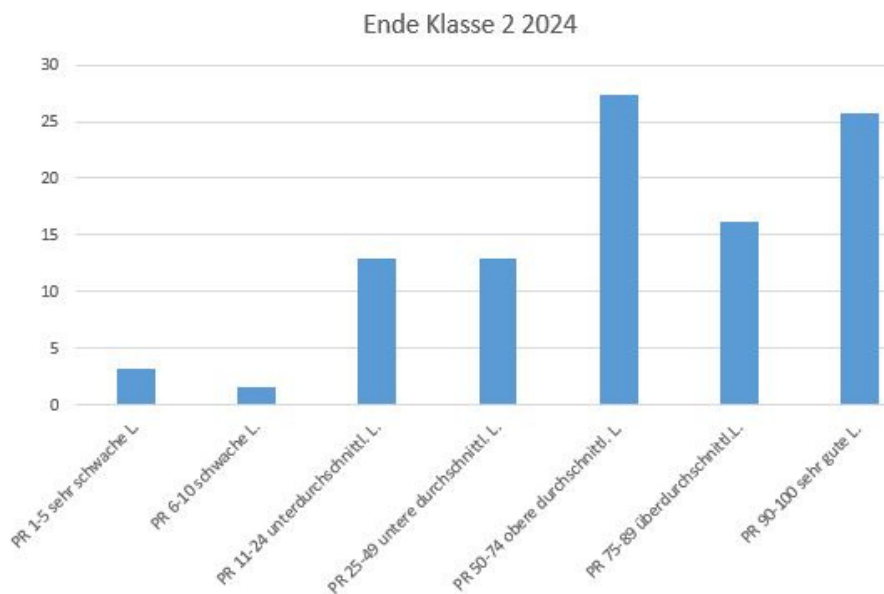
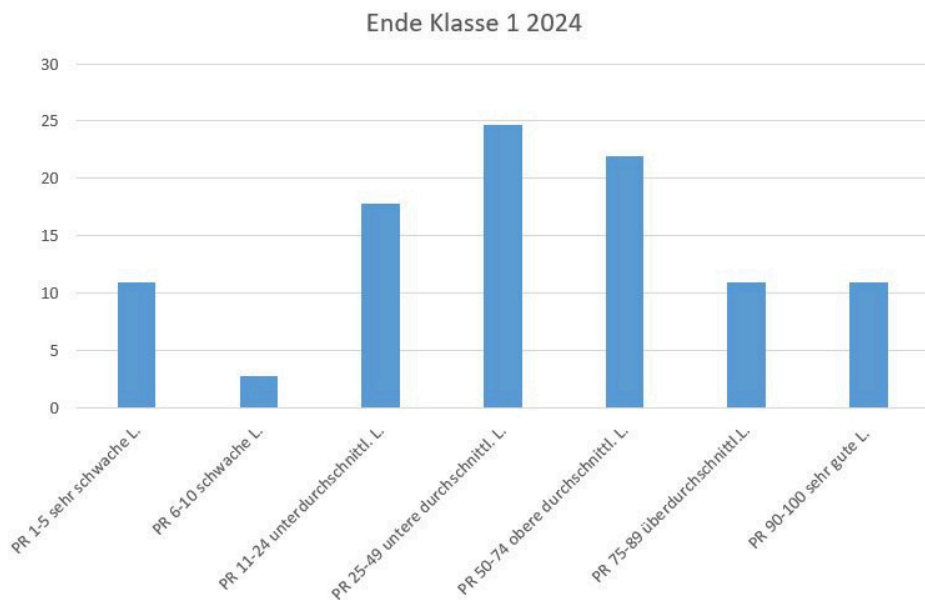
“ 72 Prozent dieser Vergleichsgruppe zeigten in diesem Jahr obere durchschnittliche bis sehr gute Leseleistungen, während der Anteil dieser Vergleichsgruppe im Jahr 2022 noch bei 60 Prozent lag. Der Anteil der sehr schwachen bis unterdurchschnittlichen Leser\*innen konnte in dieser Vergleichsgruppe von 2022 von 16 Prozent auf 10 Prozent im Jahr 2024 reduziert werden. ”



# SCHULBRIEF

## Evaluation Leseleistungen

Weitere Auswertungen der einzelnen Klassenstufen in diesem Jahr finden sie hier abschließend. Wir sind gespannt auf die Entwicklungen der Schüler\*innengruppe.



“

Insgesamt sind die Entwicklungen sehr positiv einzuschätzen. Wir sind uns unserer Aufgabe bewusst, die Lesekompetenz Ihrer Kinder kontinuierlich zu fördern und werden aus den Ergebnissen weitere Maßnahmen zur Förderung und Förderung der Lesekompetenz ableiten. Sie als Eltern übernehmen ebenso eine wichtige Rolle bei der Leseförderung Ihrer Kinder. Um Ihr Kind beim Lesenlernen zu unterstützen, die Freude am Lesen zu wecken und aufrechtzuerhalten, müssen Sie allerdings nicht die Lehrer\*innenrolle übernehmen. Regelmäßige gemeinsame Besuche in der Bibliothek, gemeinsame Recherchen von interessanten Sachverhalten, bei Jüngeren Vorlesezeiten, ein interessantes Buch auf dem Geburtstagsstisch sowie das Agieren als Vorbild sind meistens schon ausreichend.

”